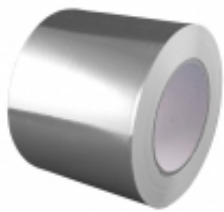


Link do produktu: <https://www.mpartner.com.pl/tasma-aluminiowa-coroplast-1233x-100mm-50m-p-2266.html>



TAŚMA ALUMINIOWA COROPLAST 1233X 100mm 50m

Cena brutto	50,00 zł
Cena netto	40,65 zł
Dostępność	Niedostępny
Czas wysyłki	24 godziny
Numer katalogowy	MP-1310

Opis produktu

Taśma aluminiowa Coroplast 1233X Alu 100mm 50m

symbol: MP-1310

Samoprzylepna taśma wykonana z aluminium **COROPLAST 1233 X** z warstwą kleju akrylowego, struktura 2-warstwowa z twardą warstwą PCW

Zastosowanie:

- Do uszczelnień wykonywanych krzyżowo materiałów izolacyjnych lub, na przykład, materiałów z powierzchniami aluminiowymi.
- Odpowiednia do wielu systemów izolacyjnych, np. Isogenotec® lub Kaiflex® Protect.
- Bezpieczne łączenie szwów, nawet w następstwie wystąpienia wilgoci.
- Wyjątkowa bariera wodno-parowa.
- Silny klej odpowiedni na budowach.

Właściwości:

- Taśma samoprzylepna na bazie specjalnego laminatu z folii aluminiowej i PVC.
- 2-warstwowa struktura z twardą warstwą PCW, zapewnia średnią wytrzymałość mechaniczną, wersja ekonomiczna.
- Powlekana akrylowym klejem zgodnym z standardowymi systemami aluminiowymi.
- Odporna na promieniowanie UV i warunki atmosferyczne dzięki specjalnemu nośnikowi w kombinacji z klejem akrylowym.
- Łatwa aplikacja w niskich temperaturach.
- Pokryta papierem antyadhezyjnym.
- Bardzo dobra odporność na zimno i ciepło.
- Bez rozpuszczalników.
- Odporna na starzenie.